

VÁLVULA ESFERA TRIPARTIDA

Trunnion Three-Way Ball Valve / Válvula Esfera Tripartita

MONTAGEM TRUNNION - CL2500 - PASSAGEM PLENA

Trunnion Mount - CL2500 - Full Bore / Montaje Trunnion - CL2500 - Pasaje Total

SÉRIE 563/564

563/564 Series / Serie 563/564



SÉRIE 563
563 SERIES
SERIE 563



SÉRIE 564
564 SERIES
SERIE 564

ESPECIFICAÇÕES:

- Válvula esfera forjada tripartita;
- Haste a prova de expulsão;
- Passagem plena;
- Esfera com montagem trunnion;
- Vedação: Resiliente ou Metal/Metal;
- Acionamento por alavanca com 1/4 de volta;
- A válvula pode ser fornecida com acionamento manual, pneumático ou elétrico;
- Para aplicações químicas, petroquímica, petrolífera e industrial;
- Conexão: rosca NPT ou BSP; encaixe para solda SW, niples ou flanges ANSI/ASME CL2500;
- Em aço carbono forjado ASTM A 105; aço inox forjado ASTM A 182 GR F304 (SS304); ASTM A 182 GR F316 (SS316) ou outras ligas;
- Pressão/temperatura de trabalho - Classe 2500 - ASME B16.34;
- Pode ser fornecida para aplicações com baixas emissões fugitivas.

NORMAS E PADRÕES:

- Construção: ASME B16.34 / API 6D / ABNT NBR 15827;
- Face-a-face: Padrão Micromazza para extremidades: SW, roscada e com niple de extensão. Para extremidades flangeadas face-a-face conforme ASME B16.10;
- Extremidade: Rosca NPT conf. ASME B1.20.1, rosca BSP conf. ISO 7-1; encaixe solda SW conf. ASME B16.11, solda de topo BW conf. ASME B16.25; extremidades flangeadas RF ou RTJ conf. ASME B16.5;
- Teste: ISO 5208 / API 598;
- Testes complementares: Fire-Safe ISO 10497; Baixas emissões fugitivas ISO 15848-1 & 2.

OBSERVAÇÕES:

- As válvulas da Série 563 possuem extremidade NPT, BSP, SW, BW, FLG RTJ etc.;
- As válvulas da Série 564 são válvulas com niple de extensão.

SPECIFICATIONS:

- Three-way forged ball valve;
- Anti blow-out stem;
- Full bore;
- Trunnion mounting;
- Seal: resilient or Metal/Metal;
- Lever operated, 1/4 turn;
- The valve can be supplied with manual, pneumatic or electric activation;
- For chemical, petrochemical, oil and industrial application;
- Connection: NPT or BSP thread; Socket weld ends (SW) nipples or flanges ANSI/ASME CL2500;
- Made of ASTM A 105 forged carbon steel; ASTM A 182 GR F304 (SS304) forged stainless steel; ASTM A 182 F316 (SS316) or other alloys;
- Working pressure / temperatures - Class 2500 - ASME B16.34;
- Can be supplied for application with low fugitive emissions.

STANDARDS:

- Construction: ASME B16.34 / API 6D / ABNT NBR 15827;
- Face-to-face: Micromazza standard for SW ends, threaded and with extension nipple. For face-to-face flanged ends per ASME B16.10;
- End: NPT thread conf. ASME B1.20.1, BSP thread conf. ISO 7-1; socket weld SW conf. ASME B16.11, butt weld BW acc. ASME B16.25; flanged ends RF or RTJ acc. ASME B16.5;
- Testing: ISO 5208 / API 598;
- Complementary tests: Fire-Safe ISO 10497; Low fugitive emissions ISO 15848-1 & 2.

NOTES:

- Valves of the 563 Series are fitted with end NPT, BSP, SW, BW, FLG, RTJ, etc.;
- Valves of the 564 Series are fitted with extension nipple.

ESPECIFICACIONES:

- Válvula esfera forjada tripartita;
- Vástago a prueba de expulsión;
- Pasaje total;
- Esfera con montaje trunnion;
- Sello: Resiliente o metal-metal;
- Accionamiento por palanca con 1/4 de vuelta;
- La válvula se puede suministrar con activación manual, neumática o eléctrica;
- Para aplicaciones químicas, petroquímicas, petrolíferas e industriales;
- Conexión: rosca NPT o BSP; encaje para soldadura SW (Socket Weld), con Niple o con Bidas ANSI/ASME CL 2500;
- En acero carbono forjado ASTM A 105; acero inoxidable forjado ASTM A 182 GR F304 (SS 304); ASTM A 182 F316 (SS 316), u otras aleaciones;
- Presión de trabajo / temperatura - Clase 2500 - ASME B16.34;
- Puede suministrarse para aplicaciones con bajas emisiones fugitivas.

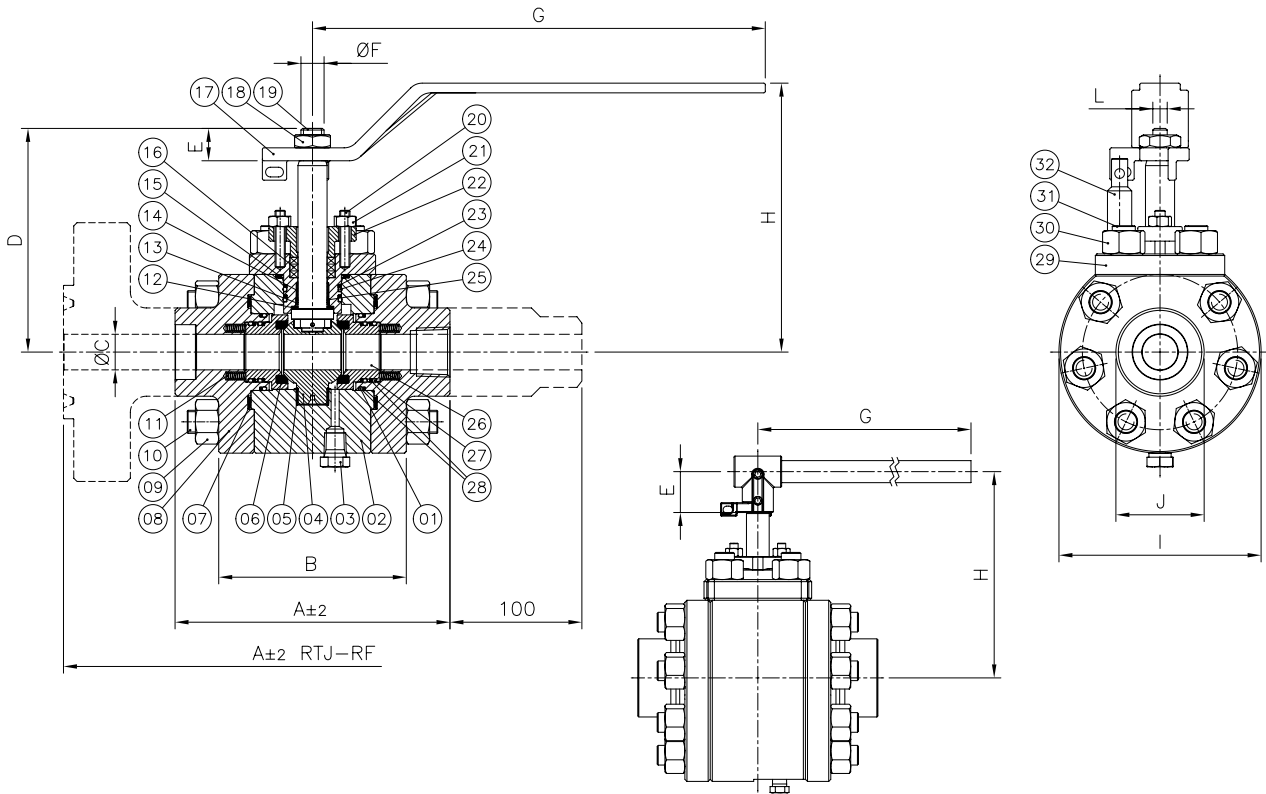
NORMAS Y PATRONES:

- Construcción: ASME B16.34 / API 6D / ABNT NBR 15827;
- Distancia Cara a cara: Micromazza estándar para extremos SW, roscados y con boquilla de extensión. Para extremos con brida cara a cara según ASME B16.10;
- Extremidad: Rosca NPT conf. ASME B1.20.1, rosca BSP conf. ISO 7-1, encaje para soldadura SW conf. ASME B16.11, soldadura a tope BW acc. ASME B16.25; extremos con bridas RF o RTJ acc. ASME B16.5;
- Prueba: ISO 5208 / API 598;
- Ensayos complementarios: Fire-Safe ISO 10497; Bajas emisiones fugitivas ISO 15848-1 y 2.

OBSERVACIONES:

- Las válvulas de la serie 563 poseen extremidad NPT, BSP, SW, BW, FLG, RTJ, etc.;
- Las válvulas de la serie 564 son válvulas simples con niple de extensión.





POS. POS. / POS.	DENOMINAÇÃO DESCRIPTION / DENOMINACIÓN
01	O'RING* / O-RING* / O'RING*
02	CORPO / BODY / CUERPO
03	BUJÃO NPT / NPT PLUG / TAPÓN NPT
04	ESFERA / BALL / ESFERA
05	MANCAL DO TRUNNION / TRUNNION BEARING / AUTOLUBRICANTE DEL GUIA
06	SEDE* / SEAT* / INSERTO*
07	JUNTA ESPIRALADA* / GASKET* / JUNTA*
08	TAMPA / CAP / TAPA
09	PORCA SEXTAVADA / HEXAGONAL NUT / TUERCA HEXAGONAL
10	PRISIONEIRO / STUD / ESPÁRRAGO
11	MOLA HELICOIDAL / COIL SPRING / RESORTE HELICOIDAL
12	ANEL DA HASTE / STEM RING / ANILLO DEL VÁSTAGO
13	ANEL LIP-SEAL* / LIP-SEAL RING* / ANILLO LIP-SEAL*
14	MANCAL DO TRUNNION / TRUNNION BEARING / AUTOLUBRICANTE DEL GUIA
15	JUNTA ESPIRALADA* / SPIRAL GASKET* / JUNTA EN ESPIRAL*
16	GAXETA* / PACKING* / EMPAQUETADURA*

POS. POS. / POS.	DENOMINAÇÃO DESCRIPTION / DENOMINACIÓN
17	ALAVANCA / LEVER / PALANCA
18	PORCA SEXTAVADA / HEXAGONAL NUT / TUERCA HEXAGONAL
19	HASTE / STEM / VÁSTAGO
20	PRISIONEIRO / STUD / ESPÁRRAGO
21	PORCA SEXTAVADA / HEXAGONAL NUT / TUERCA HEXAGONAL
22	PREME GAXETA / GLAND / PRENSA ESTOPA
23	ANEL ANTI-EXTRUSÃO* / ANTI-EXTRUSION RING* / ANILLO ANTIEXTRUSIÓN*
24	O'RING* / O-RING* / O'RING*
25	ANEL DA HASTE / STEM RING / ANILLO DEL VÁSTAGO
26	ANEL DA SEDE / SEAT RING / ANILLO DEL INSERTO
27	O'RING* / O-RING* / O'RING*
28	ANEL ANTI-EXTRUSÃO* / ANTI-EXTRUSION RING* / ANILLO ANTIEXTRUSIÓN*
29	CAIXA DE GAXETA / PACKING BOX / CAJA DE EMPAQUETADURA
30	PORCA SEXTAVADA / HEXAGONAL NUT / TUERCA HEXAGONAL
31	PRISIONEIRO / STUD / ESPÁRRAGO
32	BATENTE / STOP / LIMITADOR

*Disponível para reposição
*Available for replacement / *Disponibile para reposición

DIMENSÕES - PESOS DIMENSIONS - WEIGHT / DIMENSIONES - PESOS																		
TRIPARTIDA PASSAGEM PLENA THREE-WAY - FULL BORE / TRIPARTITA PASAJE TOTAL																		
DN DN / DN		A	A RTJ	A RF	B	ØC			D	E	ØF	G	H	I	J	ØK	L	Peso (kg)* Weight (kg)* Peso (kg)*
Polegada Inch / Pulgada	mm mm / mm					ANSI/ ASME B16.34	SCH160	SCHXXS										
1/2"	15	138,2	-	-	103,2	12,7	11,8	6,4	107,5	20,0	14,0	187,0	135,5	101,0	39,2	76,0	8,9	4,87
3/4"	20	154,0	273,0	273,0	100,0	19,0	15,5	11,1	127,6	18,0	14,0	187,0	157,6	105,0	45,0	78,5	8,9	15,71
1"	25	170,0	308,0	308,0	116,0	22,0	20,7	15,2	138,3	20,0	14,3	280,0	166,3	125,0	54,6	96,0	8,9	23,02
1.1/2"	40	232,0	384,0	384,0	141,0	34,8	34,0	30,0	181,8	39,5	18,0	477,0	199,3	200,0	75,5	158,0	12,0	39,40

*Considerado peso com extremidade rosçada.
*Considered weight with threaded end. / *Peso considerado con extremo rosado.

